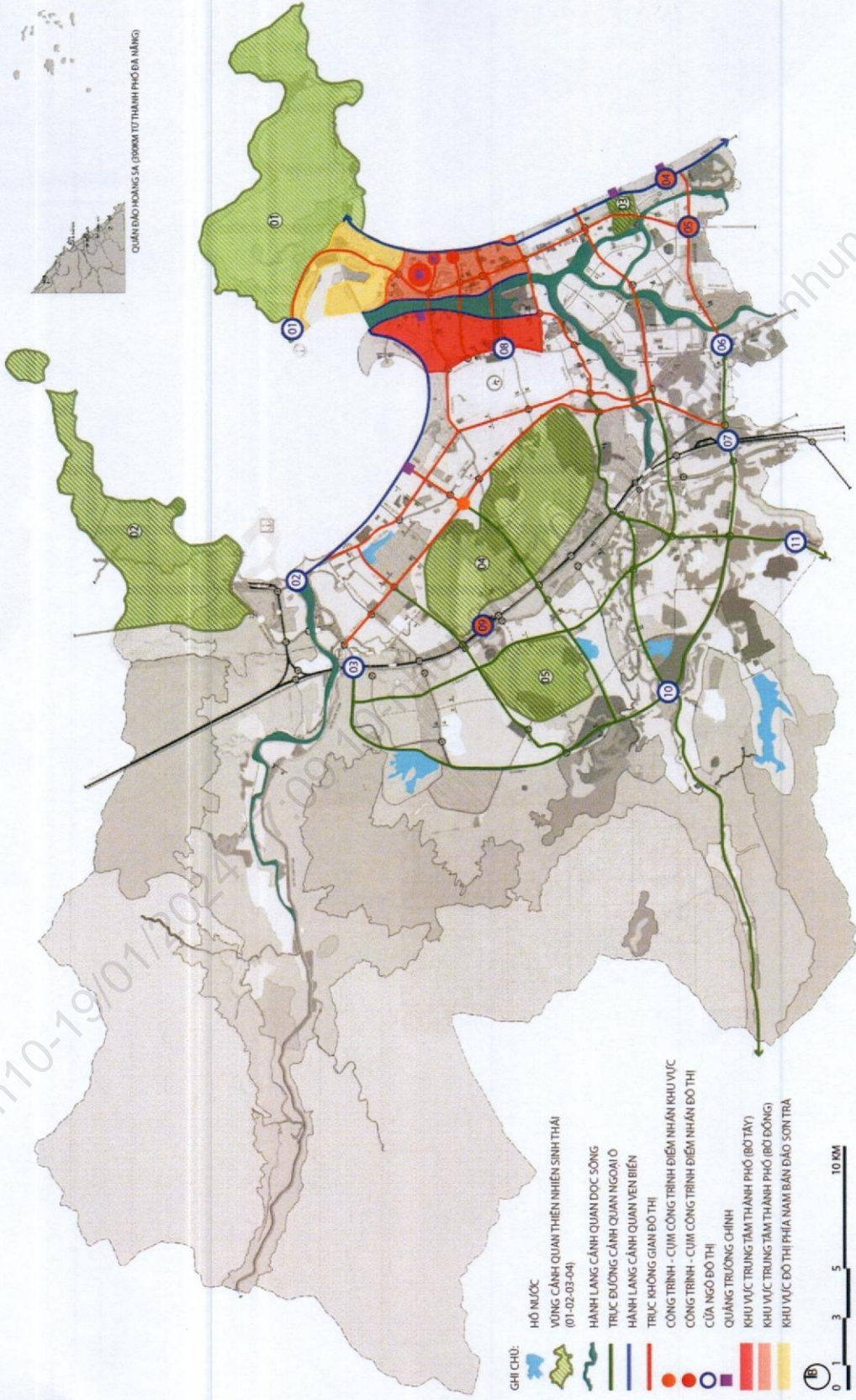


<b>PHỤ LỤC I.1. DANH MỤC CÁC KHU VỰC CÓ YÊU CẦU QUẢN LÝ ĐẶC THÙ TẠI ĐÀ NẴNG</b> (Ban hành theo Quyết định số...../2023/QĐ-UBND ngày..... của UBND thành phố Đà Nẵng)	
I.	<b>Các vùng cảnh quan thiên nhiên sinh thái đặc thù:</b> <ol style="list-style-type: none"> <li>1. Bán đảo Sơn Trà</li> <li>2. Khu vực Nam Hải Vân</li> <li>3. Công viên văn hóa lịch sử Ngũ Hành Sơn</li> <li>4. Khu vực không gian xanh lõi xanh núi Phước Tường - An Ngãi</li> <li>5. Khu vực không gian xanh trung tâm phân khu sườn đồi.</li> </ol>
II.	<b>Các khu vực đô thị đặc thù:</b> <ol style="list-style-type: none"> <li>6. Khu vực đô thị trung tâm lịch sử (bờ Tây sông Hàn)</li> <li>7. Khu vực đô thị trung tâm mới (bờ Đông sông Hàn)</li> <li>8. Khu vực đô thị phía Nam bán đảo Sơn Trà</li> </ol>
III.	<b>Các hành lang cảnh quan dọc theo sông:</b> <ol style="list-style-type: none"> <li>9. Hành lang cảnh quan sông Hàn (từ cầu Tiên Sơn đến cầu Thuận Phước, bao gồm các tuyến đường hai bên sông: Như Nguyệt - Bạch Đằng, đường 2 tháng 9 và đường Lê Văn Duyệt - Trần Hưng Đạo - Chương Dương).</li> <li>10. Hành lang cảnh quan sông Cu Đê (từ ngã ba sông Nam, sông Bắc và sông Cu Đê cho đến cửa sông ở Nam Ô).</li> <li>11. Hành lang sông Cẩm Lệ, Túy Loan, Luông Đông (từ Hòa Phú đến cầu Tiên Sơn).</li> <li>12. Hành lang sông Cái - Đô Toả (đoạn thuộc địa giới hành chính Đà Nẵng đến cầu Tiên Sơn).</li> <li>13. Hành lang sông Quá Giáng (đoạn thuộc địa giới hành chính Đà Nẵng).</li> <li>14. Hành lang sông Cỏ Cò (đoạn thuộc địa giới hành chính Đà Nẵng).</li> </ol>
IV.	<b>Các hành lang cảnh quan ven biển</b> <ol style="list-style-type: none"> <li>15. Hành lang cảnh quan ven biển Đông (từ bán đảo Sơn Trà đến giáp Quảng Nam).</li> <li>16. Hành lang cảnh quan ven Vịnh Đà Nẵng.</li> </ol>
V.	<b>Các trục cảnh quan đô thị - gắn với các tuyến đường chính:</b> <ol style="list-style-type: none"> <li>17. Trục cảnh quan đường Lý Thái Tổ - Hùng Vương</li> <li>18. Trục cảnh quan đô thị đường Nguyễn Sinh Sắc.</li> <li>19. Trục cảnh quan đô thị đường Trục 1 Tây Bắc - Hoàng Thị Loan - Điện Biên Phủ.</li> <li>20. Trục cảnh quan đô thị đường Nguyễn Văn Cừ - Nguyễn Lương Bằng - Tôn Đức Thắng - Điện Biên Phủ (đến ngã ba Cai Lang).</li> <li>21. Trục cảnh quan đô thị tuyến đường sẽ mở phía Đông - Bắc núi Phước Tường - An Ngãi.</li> </ol>

<b>PHỤ LỤC I.1. DANH MỤC CÁC KHU VỰC CÓ YÊU CẦU QUẢN LÝ ĐẶC THÙ TẠI ĐÀ NẴNG</b> (Ban hành theo Quyết định số...../2023/QĐ-UBND ngày..... của UBND thành phố Đà Nẵng)	
	22. Trục cảnh quan đô thị đường Lê Duẩn - cầu sông Hàn - Phạm Văn Đồng. 23. Trục cảnh quan đô thị đường Nguyễn Văn Linh - cầu Rồng - Võ Văn Kiệt 24. Trục cảnh quan đô thị từ hầm sân bay (từ đường Vành đai phía Tây 2) - Duy Tân - Trần Thị Lý - Nguyễn Văn Thoại. 25. Trục cảnh quan đô thị đường Xô Viết Nghệ Tĩnh - Tiên Sơn - cầu Tiên Sơn - Hồ Xuân Hương. 26. Trục cảnh quan đô thị đường Tôn Thất Đạm - Lê Độ - Nguyễn Tri Phương - Nguyễn Hữu Thọ - Cầu Nguyễn Tri Phương - Võ Chí Công - Võ Quý Huân ra đến biển. 27. Trục cảnh quan đô thị đường Trường Chinh 28. Trục cảnh quan đô thị đường Minh Mạng kéo dài đến điểm giao với QL1A. 29. Trục cảnh quan đô thị đường Ngô Quyền - Ngũ Hành Sơn - Lê Văn Hiến - Trần Đại Nghĩa. 30. Trục cảnh quan đô thị đường Lê Thanh Nghị - Nguyễn Phước Lan.
VI.	<b>Các trục cảnh quan ngoại ô - gắn với các tuyến đường chính:</b> 31. Trục cảnh quan đường vành đai phía tây và phía Nam 32. Trục cảnh quan đường Bà Nà - Suối Mơ nối với đường Nguyễn Sinh Sắc 33. Trục cảnh quan từ đường số 5 kéo dài theo ĐT602 34. Quốc lộ 14B 35. Quốc lộ 14G 36. Trục cảnh quan Trung tâm hành chính huyện Hòa Vang - Khu liên hợp TDTT Hòa Xuân - kéo dài về phía Tây, lên phía tây Bắc (đường vành đai trong).
VII.	<b>Các cửa ngõ đô thị</b> 37. Cửa ngõ số 1: Bến tàu du lịch Tiên Sa bằng đường biển 38. Cửa ngõ số 2: Nam đèo Hải Vân trên Quốc lộ 1A. 39. Cửa ngõ số 3: nút cầu vượt Khu công nghệ cao trên đường cao tốc Đà Nẵng - Quảng Ngãi 40. Cửa ngõ số 4: Trên đường Trường Sa dọc theo Vành đai du lịch ven biển. 41. Cửa ngõ số 5: trên đường Trần Đại Nghĩa (giáp thị xã Điện Bàn, Quảng Nam) 42. Cửa ngõ số 6: tại nút giao giữa đường Quốc lộ 1A và đường vành đai phía Nam.

<b>PHỤ LỤC I.1. DANH MỤC CÁC KHU VỰC CÓ YÊU CẦU QUẢN LÝ ĐẶC THÙ TẠI ĐÀ NẴNG</b> (Ban hành theo Quyết định số...../2023/QĐ-UBND ngày..... của UBND thành phố Đà Nẵng)	
	43.Cửa ngõ số 7: tại nút giao giữa QL14B và đường vành đai phía Nam. 44.Cửa ngõ số 8: tại nút giao giữa QL14D và đường vành đai phía Tây Nam. 45.Cửa ngõ số 9: cửa ngõ hàng không (công phía Đông sân bay). 46.Cửa ngõ số 10: không gian xung quanh ga đường sắt mới.
VIII.	<b>Các công trình, cụm công trình điểm nhấn cao tầng</b> 47. Trung tâm hành chính thành phố Đà Nẵng. 48. CBD mới (An Đôn). 49. Góc đường Phạm Văn Đồng – Võ Nguyên Giáp. 50. Góc đường Hoàng Sa - Lê Đức Thọ. 51. Khu phức hợp trung tâm tài chính thương mại dịch vụ vui chơi trí tuệ tổng hợp 52. Công trình điểm nhấn tại khu vực Cỏ Viện Chàm - công viên APEC - đường Bạch Đằng - cầu Nguyễn Văn Trỗi - đường Trần Hưng Đạo - cầu Rồng. 53. Công trình điểm nhấn tại trục đường Nguyễn Sinh Sắc. 54. Công trình điểm nhấn tại trục đường Võ Văn Kiệt. 55. Công trình điểm nhấn tại Tổ hợp pháo hoa quốc tế.  <b>Chú thích:</b> <ul style="list-style-type: none"> <li>Vị trí cụ thể của các công trình và cụm công trình điểm nhấn sẽ được xác định căn cứ theo Quy hoạch chung và cụ thể hóa tại các quy hoạch phân khu.</li> <li>Các cửa ngõ (điền hình là số 4, 5, 6 và số 9 trong bản đồ tại Phụ lục I.2 của Quy chế này) có thể xem xét bố trí kết hợp với kiến trúc điểm nhấn cao tầng.</li> </ul>
IX.	<b>Các khu vực có yêu cầu quản lý đặc thù khác</b> 56. Hành lang bảo vệ các hồ nước. 57. Các khu vực khác.

**PHỤ LỤC I.2 BẢN ĐỒ VỊ TRÍ CÁC KHU VỰC CÓ YÊU CẦU QUẢN LÝ ĐẶC THÙ TẠI ĐÀ NẴNG**  
(Ban hành theo Quyết định số...../2023/QĐ-UBND ngày..... của UBND thành phố Đà Nẵng)



nhungnth10

PHỤ LỤC II.1. DANH MỤC CÁC KHU VỰC CẦN LẬP THIẾT KẾ ĐÔ THỊ RIÊNG (Ban hành theo Quyết định số...../2023/QĐ-UBND ngày..... của UBND thành phố Đà Nẵng)	
1	Hành lang cảnh quan ven biển Đông
2	Hành lang cảnh quan ven Vịnh Đà Nẵng
3	Hành lang cảnh quan sông Hàn (từ cầu Tiên Sơn đến cửa cầu Thuận Phước, bao gồm các tuyến đường hai bên sông: Như Nguyệt - Bạch Đằng, đường 2 tháng 9 (bờ Tây) và đường Lê Văn Duyệt - Trần Hưng Đạo - Chương Dương (bờ Đông)
4	Trục cảnh quan đô thị đường Lý Thái Tổ - Hùng Vương
5	Trục cảnh quan đô thị đường Lê Duẩn - cầu sông Hàn - đường Phạm Văn Đồng
6	Trục cảnh quan đô thị đường Nguyễn Văn Linh - cầu Rồng - đường Võ Văn Kiệt;
7	Trục cảnh quan đô thị từ sân bay - đường Duy Tân - đường Trần Thị Lý - đường Nguyễn Văn Thoại
8	Khu vực khác theo yêu cầu của Ủy ban Nhân dân thành phố (nếu có).
	<p>Ghi chú:</p> <ul style="list-style-type: none"> <li>Hàng năm, Ủy ban nhân dân thành phố Đà Nẵng có trách nhiệm phân bổ kinh phí và nguồn lực để thực hiện lập các TKĐT riêng cho các khu vực trong danh mục theo thứ tự ưu tiên ở trên</li> <li>Ranh giới sơ bộ các khu vực trong danh mục được thể hiện ở các phần tiếp theo của phụ lục này.</li> </ul>

**PHỤ LỤC II.2. SƠ ĐỒ VỊ TRÍ VÀ RANH GIỚI SƠ BỘ CỦA CÁC KHU VỰC CẦN LẬP THIẾT KẾ ĐÔ THỊ RIÊNG**  
(Ban hành theo Quyết định số...../2023/QĐ-UBND ngày..... của UBND thành phố Đà Nẵng)



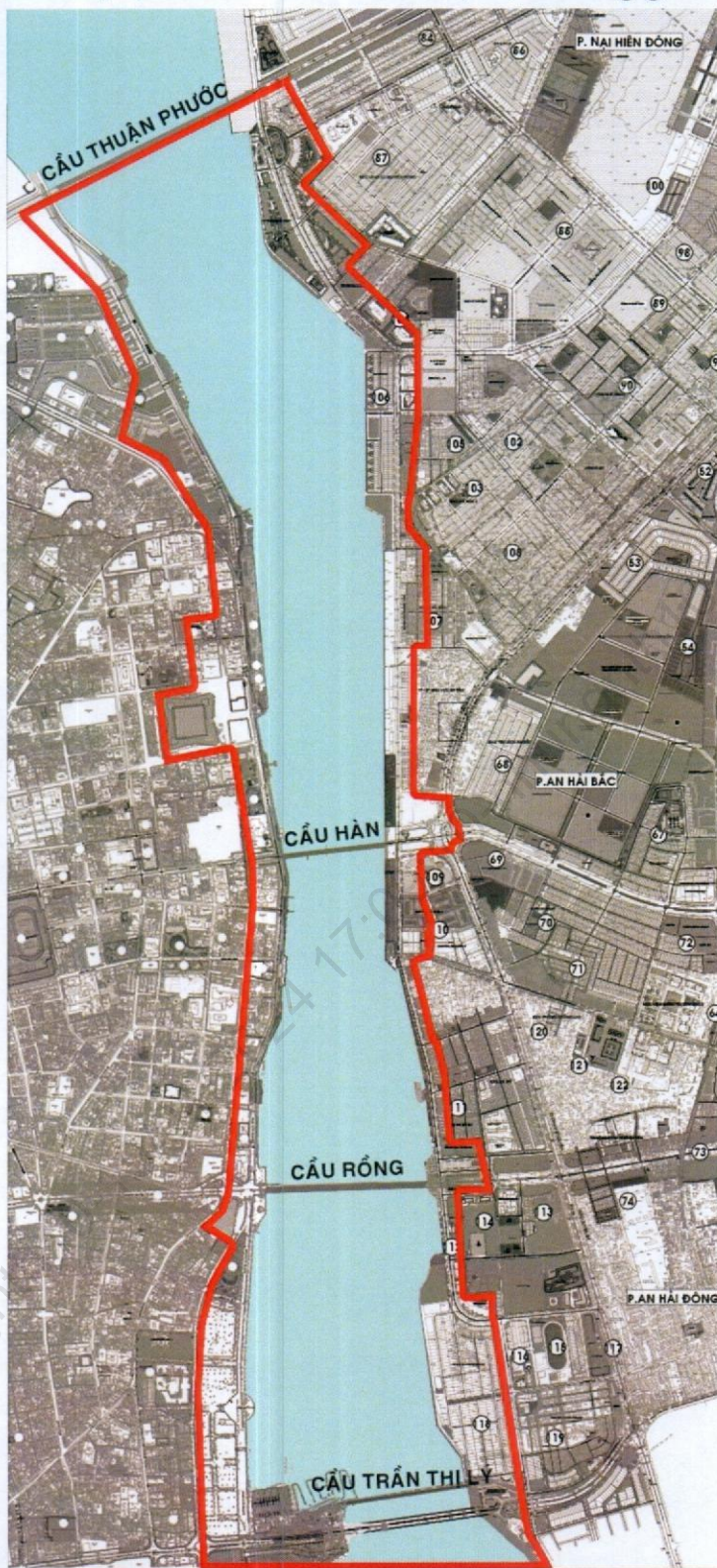
nhungnth10-19/01/2024

nhungnth10

Phụ lục II.2.a Thiết kế đô thị trục không gian ven biển



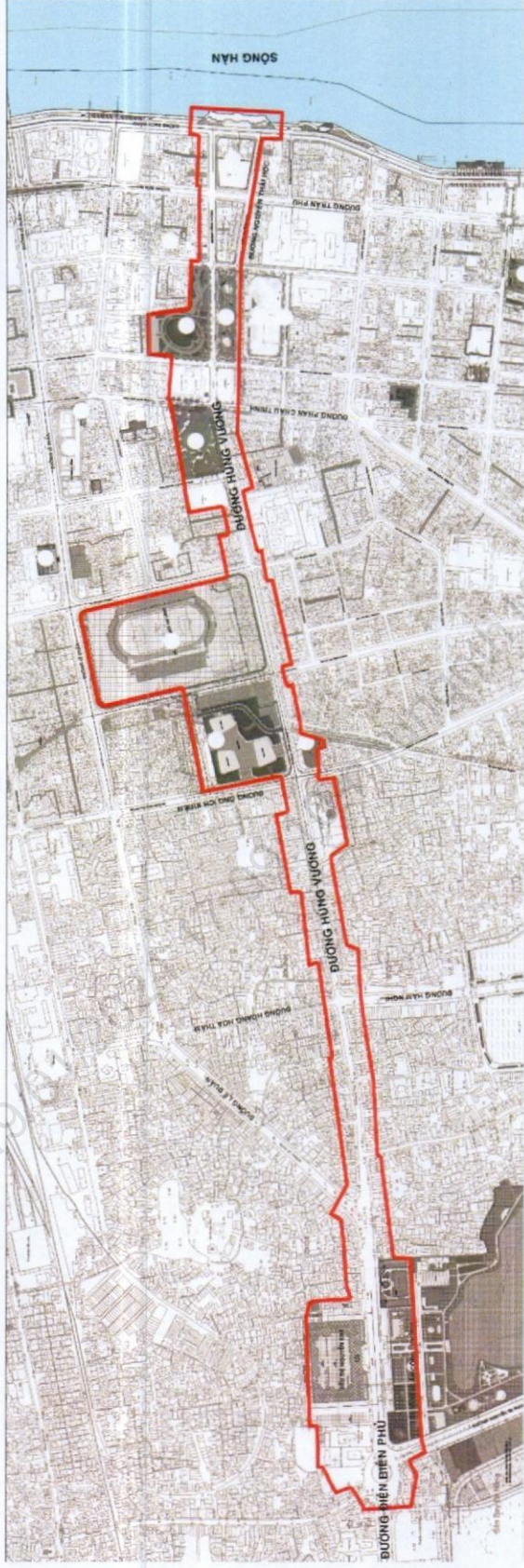
Phụ lục II.2.b Thiết kế đô thị trục không gian hai bên bờ sông Hàn



Phụ lục II.2.c Thiết kế đô thị trực không gian đường Nguyễn Tất Thành ven Vịnh Đà Nẵng

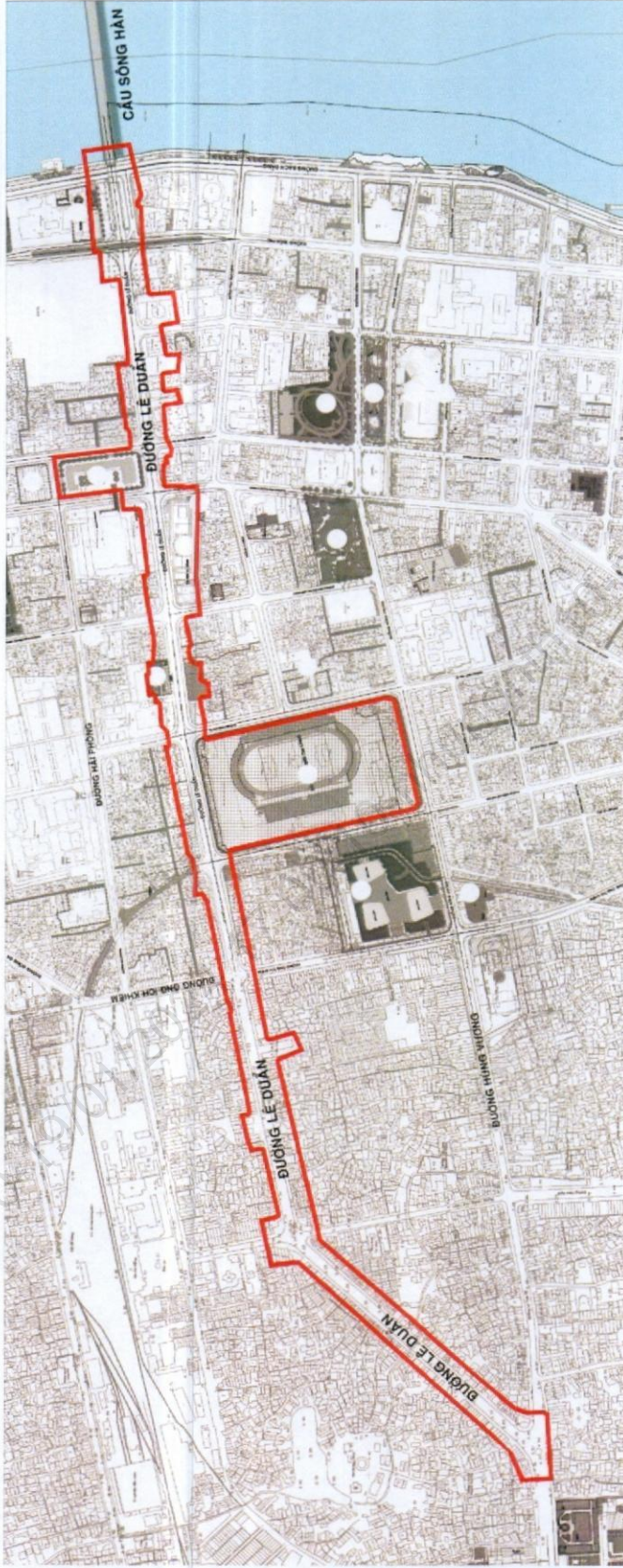


Phụ lục II.2.d Thiết kế đô thị trục không gian đường Biên Điện Phủ- Hùng Vương



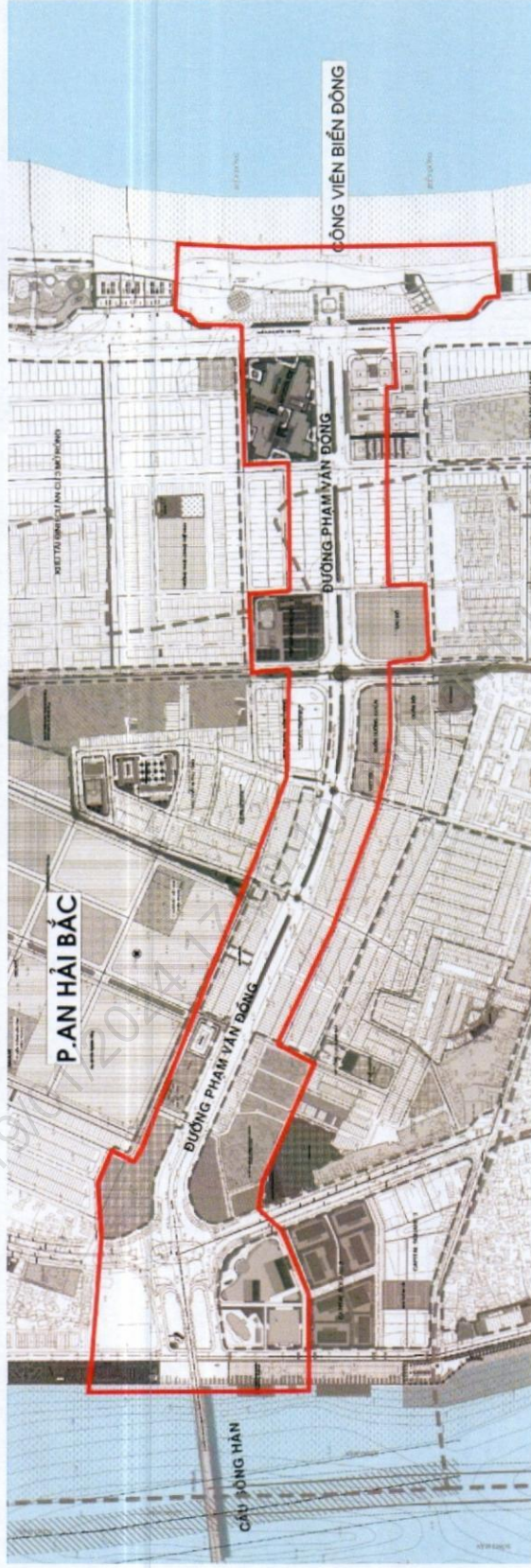
nhungnth10-nhungnth10

Phụ lục II.2.e Thiết kế đô thị trực không gian Lê Duẩn - Cầu sông Hàn - Phạm Văn Đồng (phần bờ Tây)



nhungnth10-nhungnth10

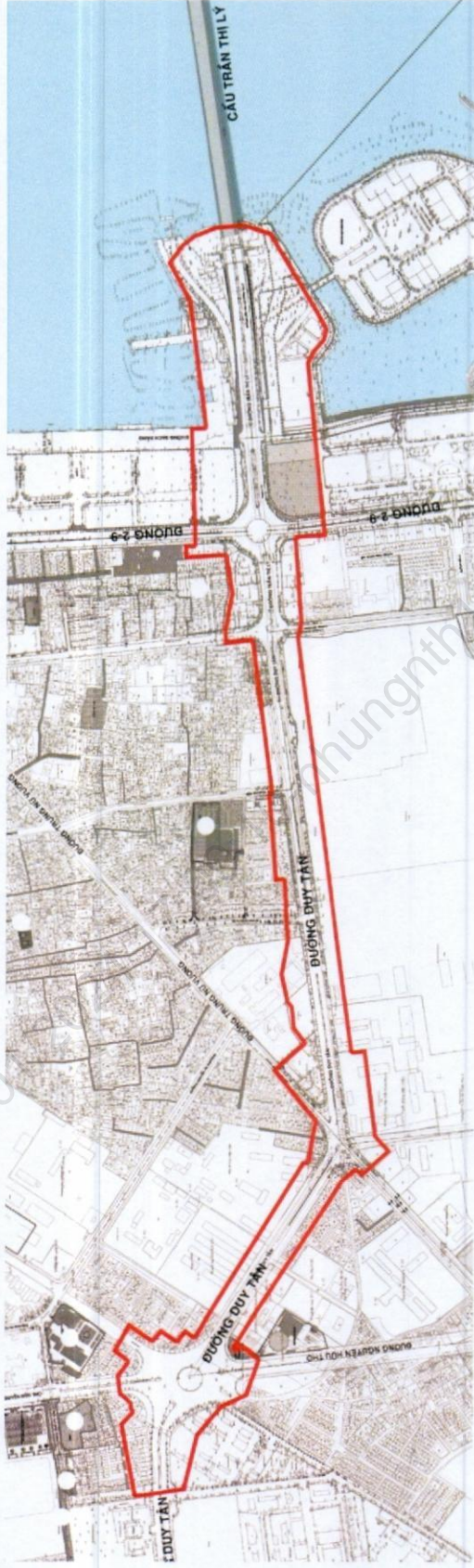
Phụ lục II.2.e Thiết kế đô thị trực không gian Lê Duẩn- Cầu sông Hàn – Phạm Văn Đồng (phần bờ Đông)



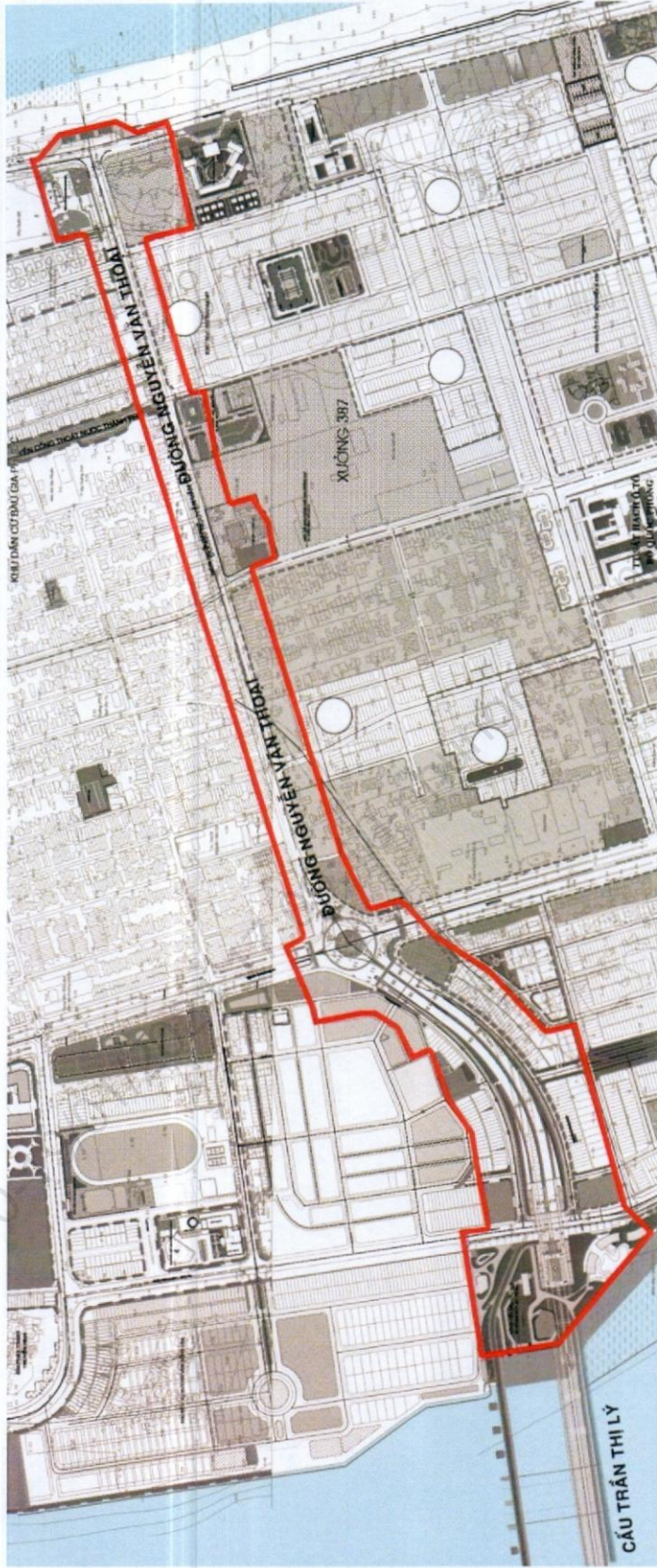




Phụ lục II.2.g Thiết kế đô thị trực không gian Duy Tân – Cầu Trần Thị Lý – Nguyễn Văn Thoại  
(phía bờ Tây)



Phụ lục II.2.g Thiết kế đô thị trực không gian Cầu Rồng – Võ Văn Kiệt (phía bờ Đông)



nhungnth10-nhungnth10

PHỤ LỤC III. DANH MỤC CÁC KHU VỰC, TUYẾN PHỐ CẦN CHỈNH TRANG (Ban hành theo Quyết định số...../2023/QĐ-UBND ngày..... của UBND thành phố Đà Nẵng)		
1	Phố Hùng Vương (và các khu vực liên kết hai bên, ranh giới cụ thể sẽ được xác định khi lập dự án chỉnh trang)	Tuyến phố văn hoá – lịch sử - hướng tới phố đi bộ, kết nối các điểm tham quan lân cận
2	Phố Lê Duẩn	Theo hướng phố chuyên doanh thời trang (quần áo, giày dép, kính mắt, vải, mỹ phẩm, trang sức và các mặt hàng khác)
3	Phố Phan Chu Trinh (đoạn từ đường Hùng Vương đến đường Nguyễn Văn Linh)	
4	Phố Trần Phú	Theo hướng phố dịch vụ văn hoá, du lịch.
5	Phố Hoàng Diệu (đoạn từ khách sạn Thái Bình Dương đến đường Nguyễn Văn Linh)	Theo hướng tổ chức phố chuyên doanh các mặt hàng điện tử, công nghệ, kỹ thuật số (máy tính, điện thoại di động, máy ảnh, các sản phẩm điện tử và công nghệ khác).
6	Phố Hàm Nghi (đoạn từ đường Lý Thái Tổ đến đường Nguyễn Văn Linh)	
7	Đường Trường Sa (đoạn từ khách sạn Hyatt đến ngã ba đường Non Nước và đường Trường Sa)	Theo hướng phố chuyên doanh mỹ nghệ, thủ công.
8	Đường Huyền Trân Công Chúa (sau khi công viên văn hoá Ngũ Hành Sơn hình thành)	
9	Đường Trường Sa – Hoàng Sa (đoạn từ đường Phạm Văn Đồng đến đường Nguyễn Văn Thoại)	Theo hướng phố chuyên doanh ẩm thực.
10	Các khu vực khác được xác định trong các quy hoạch phân khu hoặc các chương trình của thành phố	